



# 厚木中ロータリークラブ週報

Rotary



2020~2021 第2016回 2020.7.8 Vol.2

国際ロータリー第2780地区 第6グループ

会長：五十嵐 直樹 幹事：竹内 祥晴 クラブ広報委員会 委員長：建部 覚

事務局 厚木市栄町 1-16-15 厚木商工会議所 4F TEL：046-222-5811 FAX：046-222-5821

## ＝ 本日のプログラム ＝ クラブフォーラム

### － 会長報告 －



#### ○ガバナー事務所より

7月ロータリーレート 1ドル=107円

上半期人頭分担金 送金依頼

ロータリー文庫からのご案内とお願い

麻薬・覚せい剤乱用防止センター

普及運動ポスター・募金箱

第19回ロータリー全国囲碁将棋大会のご案内

#### ○厚木市役所より

第11回県央相模川サミット中止について

#### ○清川村保健福祉課より

消毒用エタノール寄付の広報誌掲載について

### － 幹事報告 －



#### ○例会変更

大和中RC

7月23日(木) 取止め例会

8月13日(木) 取止め例会

### － お祝い行事 －

#### 【事業所開設】

笹生誠会員

#### 【配偶者誕生】



寒河江清会員の奥様 寒河江妙子様

#### 【入会記念】

山崎隆夫会員

#### 【結婚記念】

五十嵐直樹会員

### － クラブフォーラム －

#### ○委員会ごとにグループ討議

グループリーダー

クラブ管理運営委員会 三平 治憲

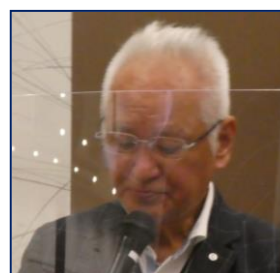
奉仕プロジェクト委員会 小島 條太郎

ロータリー財団・米山記念奨学委員会 山口 光正

公共イメージ委員会 建部 覚

会員増強委員会 藤川 孝幸

#### ○理事方針発表



#### 奉仕プロジェクト委員会

小島 條太郎

奉仕プロジェクト委員会の中には、職業奉仕、社会奉仕、国際奉仕、青少年奉仕、IC、RAの各委員会がある。

今年度はIC、RCを中心の活動が会長方針であり、それを軸に活動したい。

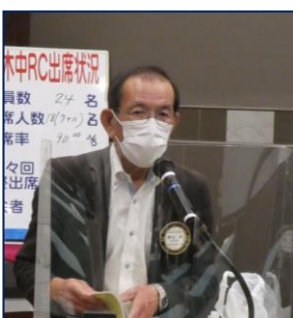
8月にIC、RCとの合同例会が集まるので、10月頃に委員会を開催して、どのように彼らに関わるかを検討したい。



**R財団・米山記念奨学委員会  
山口 光正**

9月はR財団月刊で、10月は米山記念奨学の月間となっており、月間にはガバナー事務所をお願いして卓話をしていただきたい。

寄付については、それぞれに2万円をお願いし、月間の第一例会に封筒を渡したい。



**公共イメージ委員会  
建部 寛**

活動計画書の活動方針を朗読。

ICの年次大会が中止になったので、地域社会に認識されるような広報活動につ

いては、会長、幹事と協議していきたい。

**「Rの友」は、輪番制で紹介をする。**

週報作成については、会長幹事も加わっていただき、特定の会員に負担がかからないように起稿をする。週報の写真撮影については、SAAにも参加していただきたい。

報告者、卓話者には、できる限り原稿をお願いしたい。

**会員増強**

とにかく、会話を重視し大会防止をはかり、新会員に対してはアシストをする。

一人、最低一人以上を推薦をお願いしたい。

それぞれの業界で活動する中で、RCにふさわしい人を推薦してほしい。その後に、会長を交え入会案内に向かう。

増強月間が定められているが、年間を通じて力強い活動をお願いしたい。

**— スマイル —**

**☆当クラブ会員のスマイル**

**五十嵐会長 笹生副会長 竹内幹事 佐藤会長エレクト**

今日はクラブフォーラム各委員会の方針報告です。各委員長、よろしく申し上げます。寒河江会員の奥様、誕生日おめでとうございます。

**寒河江清会員**

妻の誕生日お祝いいただき有り難うございます。今年古希を迎え夫婦 2人してこれからも仲良く暮らして行きたいと思えます。感謝。

**藤川孝幸会員 佐々木尚壽会員**

寒河江さん、奥様の誕生日おめでとうございます。又、古希を迎えられるとのこと、「かさねがさね」おめでとうございます。

**西厚夫会員**

山崎さん、いつもきれいな写真をありがとうございます。五十嵐・竹内丸の船出の記念写真、皆、それぞれいい顔で写っていますね。一年間楽しくすごしましょう。

**飯田久夫会員 三平治憲会員**

山崎さん、いつも写真をありがとうございます。

**山口光正会員 建部寛会員**

山崎さん、いつも写真をありがとうございます。

**一例会スケジュール**

点鐘 12:30

会場 レンブラントホテル厚木

**《出席率》**

日時	内 容	担 当	会員数	欠席者数
7/8	クラブフォーラム	クラブ管理運営委員会	24	1
7/15	休 会			
7/22	卓 話 例 会	クラブ管理運営委員会	出 席 率	前々回修正出席率
7/29	クラブフォーラム	会 長	95%	90%
8/5	クラブフォーラム	会員増強委員会		